

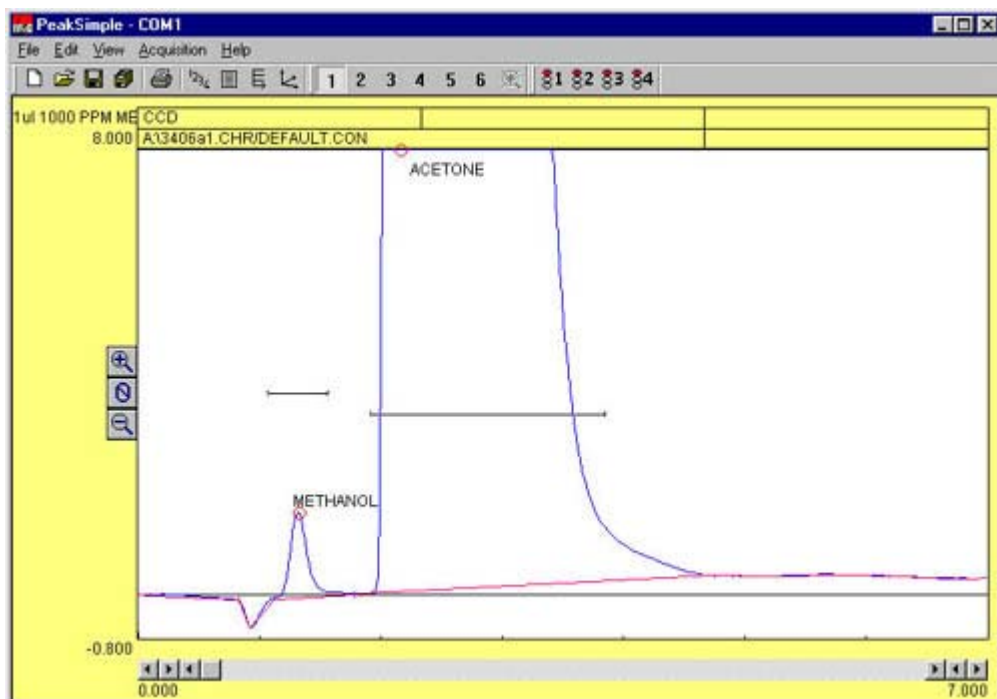


- SRI 310 本体
- CCD 検出器
- オンカラム注入口
- 電子ガス圧制御 (EPC)
- エアーコンプレッサー内蔵
- 1m HayeSep-D カラム
- PeakSimple 1 チャンネル

この教育実習用 CCD GC システムは化学系高等専門学校、大学教養学部の教育実習に適しています。ガスクロマトグラフィーの原理原則を実体験で学べ、社会に出た後もその体験は貴重なものとなるでしょう。CCD 検出器は炭化水素のような燃えやすい分子を効率よく検出しますので、内蔵されたエアーコンプレッサーからの空気をキャリアーガスとして使用して分離分析します。

実習室にはガス配管が来ていないところが多く、ポンペを持ち込むことは危険が伴う上、予算上の問題もあります。空気しか使用しないこのガスレス GC は使用時間に制限がない上、実験室だけでなく普通教室でデモンストレーションが容易に行えます。運転コストは電気代だけです、教育実習に最適です。

試料: アセトン 1ul 中の
1000ppm メタノール
カラム温度: 130 恒温
CCD 検出器は炭化水素
と水素に感度があります。
特性は FID に似ていま
すが、検出下限は
500ppm です。



このガスレス GC は PeakSimple ソフト制御され、カラムオープンの昇温・冷却はもとよりデータ処理及び Load/Save も容易で確実に行えます。